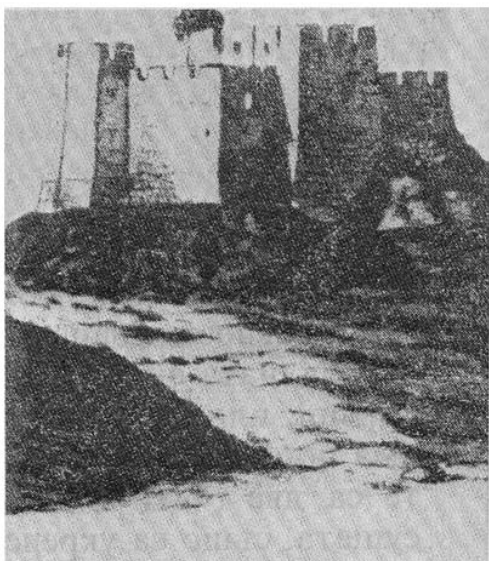


Римска крепост „Флорентиана” до с. Флорентин общ. Ново село

Написано от ivailo

Вторник, 07 Декември 2010 01:29



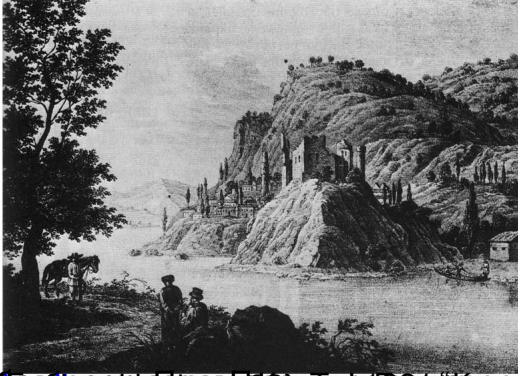
Римска крепост „Флорентиана” до с. Флорентин общ. Ново село

Крепостта се е намирала на около 1 км. западно от едноименното село, в м. “Валя Турчилор”, върху невисок хълм надвесен над брега на Дунава. Името и възможно произлиза от късноантичната крепост Флорентиана, спомената от Прокопий Кесарийски през VI век. За пръв път името на средновековната крепост се среща между имената на крепостите, изобразени в една италианска военна карта на Югоизточна Европа от 1394 - 1396 г., където тя е представена с условно изображение от крепостна стена с три кули. От веещия се над нея флаг с кръст се съди, че при създаването на картата крепостта е влизала във владенията на Видинското царство на цар Иван Срацимир. В писмените извори крепостта се споменава и в един османски документ, според който османската войска на султан Мурад I, отправяща се в поход срещу Трансилвания през 1438 г., преминала Дунава именно тук. При похода на Владислав III Ягело от 1444 г. Флорентин се споменава отново измежду останалите „здрави крепости в Българското царство, удобни за ръкопашен бой”. Тогава крепостта била подмината от кръстоносната армия, като продължила да се споменава в османските писмени паметници и през следващите десетилетия. Така, в един извор от 1560 г. се сочи, че крепостта е била отбранявана от 24 войници. Крепостта се споменава като действаща и по-късно, чак през 1699 г., като близо половин век по-късно, през 1740 все още била в добро състояние. Тогава тя била нарисувана от австрийския капитан Щад, като според него имала поне две кули съединени с крепостни стени, всички увенчани със зъбери. Укрепленията на Флорентин били добре запазени и през следващия деветнадесети век, като на една гравюра издадена във Виена крепостта е показана с високо запазени стени. Вече при преминаването на

Римска крепост „Флорентиана” до с. Флорентин общ. Ново село

Написано от ivailo

Вторник, 07 Декември 2010 01:29



[\[Broken link\]](#)